

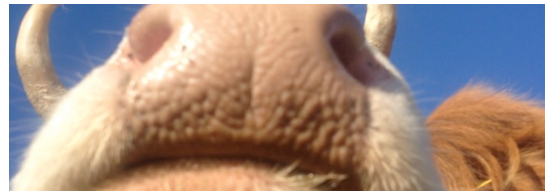
Eva-Maria Pfaffen

Aus der Fülle

5. November – 17. Dezember 2017

Vernissage: Samstag, 4. November, 18 Uhr
 Führung: Mittwoch, 15. November, 19 Uhr
 Künstlergespräch: Sonntag, 17. Dezember, 16 Uhr
 Do–So 14–17 Uhr

Kunsthalle Wil
 Grabenstrasse 33
 CH-9500 Wil
www.kunsthallewil.ch



Am Anfang steht die Erinnerung

Die in Luzern lebende Walliser Künstlerin Eva-Maria Pfaffen schöpft bei ihren Raum-Inszenierungen aus der Fülle der tradierten Kultur und aus einem reichen privaten Erinnerungsfundus. Anregung für ihre bildstarken wie geheimnisvollen Installationen findet Eva-Maria Pfaffen in der Geschichte des Ausstellungs-ortes einerseits und andererseits in einfachen Materialien und Objekten, die sie aus ihrem angestammten Gebrauchszusammenhang herauslöst, spannend hinterfragt und gestalterisch zu anmutigen wie auch brüchigen Sinnbildern ummünzt.

Eva-Maria Pfaffens stille Protagonisten lassen in der Kunsthalle alias ehemaligen Kleinviehmarkthalle die frühere 'animalische' Nutzung wieder aufleben. Huf und Horn, Futtermitteltüten und Butterbrotpapier, Heu und Milch sind von der Künstlerin überraschend interpretiert und gestalterisch subtil zu raumgreifenden, atmosphärischen Inszenierungen materialisiert.

Beachten Sie auch den verwinkelte Zwischenraum über dem Treppenaufgang der Kunsthalle: Dort bietet Eva-Maria Pfaffen ihren filigranen Papierabformungen, die an Strom-Isolatoren erinnern, eine besondere Bühne (sie ist die erste Künstlerin, die diesen Winkel der Kunsthalle für eine Inszenierung erobert). Der marmorne archaisch behauene ‚Urstein‘ in der Loggia, der als Matrix diente, lässt zusammen mit den Papierhüllen die ‚elektrische‘ Vergangenheit der Kunsthalle als Trafostation aufleben und – im übertragenen Sinne – an Energie- wie Lebenskreisläufe denken.

Anlässlich des Künstlergesprächs am **Sonntag, 17. Dezember 2017 um 16 Uhr**, zu dem wir Sie sehr herzlich einladen, werden wir bei einem Rundgang durch die Ausstellung mehr über die einzelnen Installationen sowie über die Frage erfahren, was Eva-Maria Pfaffen am Schaffen mit alltäglichen, eher wertlosen Materialien fasziniert.

Weitere Informationen zur Person und zum Schaffen von Eva-Maria Pfaffen finden Sie unter:
www.kunst-forum.ch/profil/person/eva-maria-pfaffen/

Gabrielle Obrist und Claudia Reeb
 Co-Leiterinnen und Kuratorinnen Kunsthalle Wil